



# Leistungsangebot und Betätigungsfeld



- Bauberatung, Bauplanung
  - Baugenehmigungen / Abbruchgenehmigungen
  - Wertermittlungen von Immobilien
  - bautechnische Gutachten
  - Energieberatung / Energieausweis nach GEG
- 
- Architektur, architektonischer Entwurf
  - Brand- und Schallschutz
  - Wärme- und Feuchteschutz
  - Tragwerksplanung / Statik
- 
- Gewerbebau für mittelständische Unternehmen,
  - Handwerks- und Industriebetriebe
  - Wohnungsbau inkl. individueller Eigenheimbau
  - Altbausanierung Um- und Erweiterungsbauten
  - Schul- und Leihobjekte
- 
- Regionen: Sachsen, Thüringen, Chemnitz, Leipzig, Dresden, Limbach-Oberfrohna, Hartmannsdorf, Penig, Burgstädt, Mittweida, Niederfrohna, Mühlau, Glauchau, Hohenstein-Ernstthal, Waldenburg, Rochlitz, Altenburg, Oelsnitz, Stollberg u.v.m.



# Referenzobjekte Gewerbe-und Industriebau



- Umbau Industriehalle – Metallbau



- Neubau und Sanierung – Bäckerei



- Neubau - Kfz-Service-Werkstatt



- Neubau – Zahnarztpraxis



- Neubau Caravan-Halle



- Neubau - Bürogebäude und Produktionshalle



- Werkstatt für Behinderte



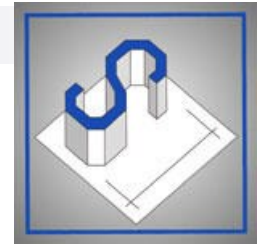
- Neubau Funktionsgebäude – Schwimmbad



- Neubau Anhänger-Montagehalle



- Neubau outlet-store



# Referenz Wohn- und Gesellschaftsbauten



- Neubau Mehrfamilienhaus - Reichenbach



- Sanierung Wohnblöcke - Terrassenstr. Chemnitz  
Frankenberger Str.



- Sanierung Wohnblöcke - Kaßbergstr.; Weststr.



- Sanierung Wohnblöcke - Goethestr.; Katharinenstr.  
Neefestr.



- Dachrekonstruktion Kaufmännische Berufsschule Chemnitz



- Dachsanierung Goethe-Schiller-Gymnasium Chemnitz



# Referenzobjekte privater Wohnungsbau



- EFH - Niederfrohna



- EFH - Waldkirchen



- EFH - Euba



- EFH - Wolkenburg



- Stadthaus - Geringswalde



- EFH - Niederfrohna



- EFH - Anbau Wolkenburg



- EFH mit Gewerbe Lugau



- EFH - Röhrsdorf



- EFH - Mühlau



- EFH - Niederfrohna



- EFH - Niederfrohna



- MFH - Niederfrohna



- EFH - Niederfrohna



- EFH - Mühlau



# Referenzobjekte Umbauten/Erweiterungen



- Anbau an Doppelhaus Mühlau



- Anbau an EFH Burgstädt



- Umbau und Aufstockung Wohnhaus Niederfrohna



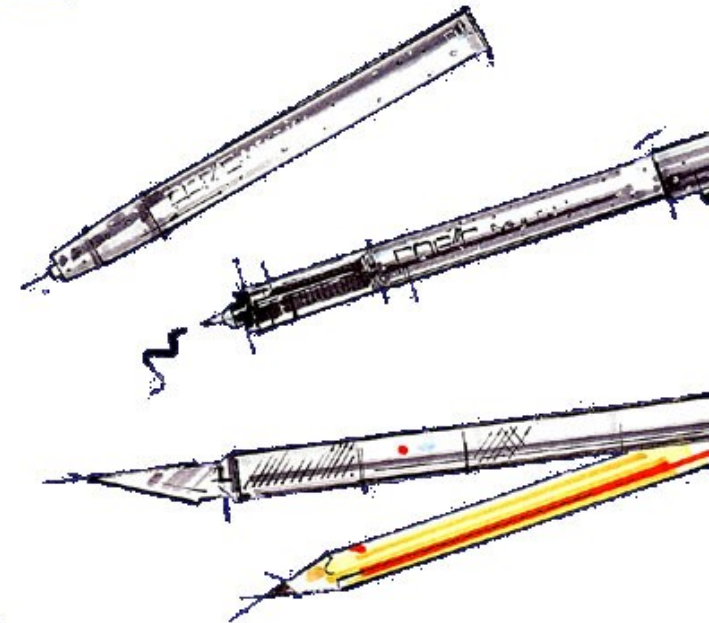
- Umnutzung Fabrik zu Wohnen u. Garagen Limbach-O.



- Umnutzung Stallkomplex zu Gewerbe Niederfrohna



- Umnutzung Kaufhalle zu Parkhaus Limbach-O.





# Gebäude mit Geschichte(n) – Sanierung ...



- Sanierung Villa Limbach-O.



- Umnutzung Fabriketage in Loftwohnung



- Sanierung Wohnstallhaus Niederfrohna



- Sanierung Fabrikgebäude ehem. Strickerei



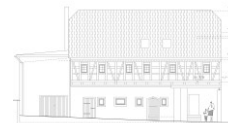
- Abriss Getreidesilo - Kellerwiese in Limbach-O.



- Umnutzung Fabrik in Wohnungen



- Umbau und Sanierung Stadtapartment



- Sanierung Fachwerkhaus Niederfrohna



- Sanierung Bauernhaus Niederfrohna





# Wertermittlung von Immobilien

Wir erstellen für Sie

- Verkehrswertgutachten und Marktwertermittlung (§194 BauGB) für Grundstücke und Gebäude, Immobilienbewertung
- Bewertungen und Berechnungen nach ImmoWertV 2021
- Investitionsrechnungen für Grundstücke mit Entwicklungspotential
- Beurteilung von Bausubstanz, Reparaturkosten, Instandsetzungen
- Kostenberechnung von Baumaßnahmen

Zum Zwecke von

- Kauf, Verkauf oder Versteigerungen
- Erbschaftsangelegenheiten, Ehescheidungen
- Vermögensauseinandersetzungen
- Beurteilung von Konkursmassen





# Energieberatung

Wir erstellen für Sie

- Energieausweise gemäß Gebäudeenergiegesetz – GEG - für Wohn- und Nichtwohngebäude
- Wärmeschutzberechnungen für Neubauten und zur Sanierung vorhandener Gebäude
- Rentabilitätsuntersuchungen vor Durchführung kostenintensiver Sanierungsmaßnahmen

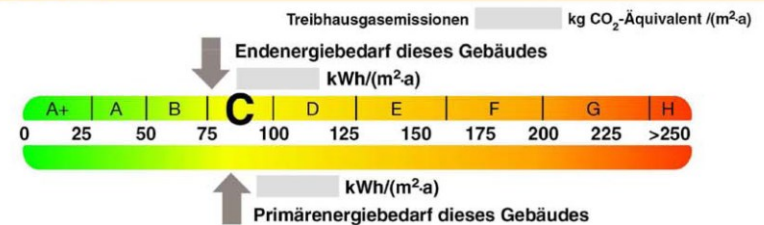
## ENERGIEAUSWEIS für Wohngebäude

gemäß den §§ 79 ff. Gebäudeenergiegesetz (GEG) vom 1. [ ]

Berechneter Energiebedarf des Gebäudes Registriernummer: [ ]

2

### Energiebedarf



#### Anforderungen gemäß GEG<sup>2</sup>

Primärenergiebedarf

Ist-Wert [ ] kWh/(m<sup>2</sup>·a) Anforderungswert [ ] kWh/(m<sup>2</sup>·a)

Energetische Qualität der Gebäudehülle H<sub>T</sub><sup>+</sup>

Ist-Wert [ ] W/(m<sup>2</sup>·K) Anforderungswert [ ] W/(m<sup>2</sup>·K)

Sommerlicher Wärmeschutz (bei Neubau)  eingehalten

#### Für Energiebedarfsberechnungen verwendetes Verfahren

Verfahren nach DIN V 4108-6 und DIN V 4701-10

Verfahren nach DIN V 18599

Regelung nach § 31 GEG („Modellgebäudeverfahren“)

Vereinfachungen nach § 50 Absatz 4 GEG

Endenergiebedarf dieses Gebäudes [Pflichtangabe in Immobilienanzeigen]

[ ] kWh/(m<sup>2</sup>·a)